

# 大正小学校創立150周年記念事業へ ご支援のお願い

これまで大正地区にお住いの多くの皆さまから大正小学校創立150周年記念事業へのご支援ご協力をいただきました。大変ありがとうございます。  
引き続き記念事業への寄付金は12月末日まで受け付けておりますのでご支援を賜りますようよろしくお願いいたします。皆さまの温かいご協力をお待ちしております。

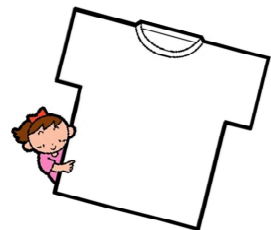
## 【寄付要項】

- 募集方法 一口 1,000円（3口以上の方には記念誌を贈呈）
- ご寄付方法 「振込口座への送金」または「直接公民館へご持参」願います  
振込口座番号（大正郵便局と服部簡易郵便局には専用の送金用紙が備えてあります）  
【ゆうちょ銀行】 店名（店番）一三九（イチサンキュウ）店（139）当座0113446  
【ゆうちょ銀行振替口座】  
・口座記号番号 01330-4-113446  
・口座名称 「大正小学校創立150周年記念実行委員会」
- 募集期間 令和5年9月1日から12月末日まで

大正小学校創立150周年記念事業実行委員会  
委員長 村上 俊章（元大正地区公民館長）  
副委員長 岩淵 恵（大正小学校PTA会長）

## ★ご協力いただきありがとうございました★

# “届けよう、服のチカラ”プロジェクト



鳥取市立世紀小学校5年生とユニクロが取り組まれた  
“届けよう、服のチカラ”プロジェクト（世界の難民の子どもたちに  
子ども服を送る活動）にたくさんの服をご寄付いただきありがとうございました。

8/8  
(火)

固形燃料を使いごはんとおかず作りに挑戦★

## チャレンジ！キャンプ飯



8/17  
(木)

## ゴム動力のヘリコプター作り

講師 Glass works negy 石井 博文さん



ゴムの力でプロペラを回したら  
ビュ〜んと上に飛んでいきます。

## 公民館活動の紹介

6/27  
(火)

## 祝い鶴作り

講師 Sada工房 貞谷 隆子さん

因州和紙を使って折り方を学びました。



## 地域の仲間づくり事業



8/29  
(火)

体に必要な栄養素について学習

## 夏バテ予防ランチ作り

講師 徳吉薬局 藤岡 美歩さん



## ★夏の疲れをとる Menu★

えびピラフ  
タンドリーチキン  
きゅうりとひじきの梅サラダ  
具たくさん酸辣湯  
くずまんじゅう



10/12  
(木)

## 木のいす作り

講師 太田 建次さん

木の種類や特性について説明を受けた後、  
加工してある木を組合せていすを作りました。



## 干支の押絵作り

10/23  
(月)



来年の干支「辰」を飾り、新年を迎えます。

## 子どもと大人のふれあい事業

## ハロウィン工作 灯ろう作り&英語で遊ぼう!

10/1  
(日)

講師 ものづくり市場  
中島 淳子さん



イラストに色をぬり自由にカット✂  
和紙に張り付け組み立てたら灯ろうの完成!!  
終わりに楽しい英語遊びをしました。

