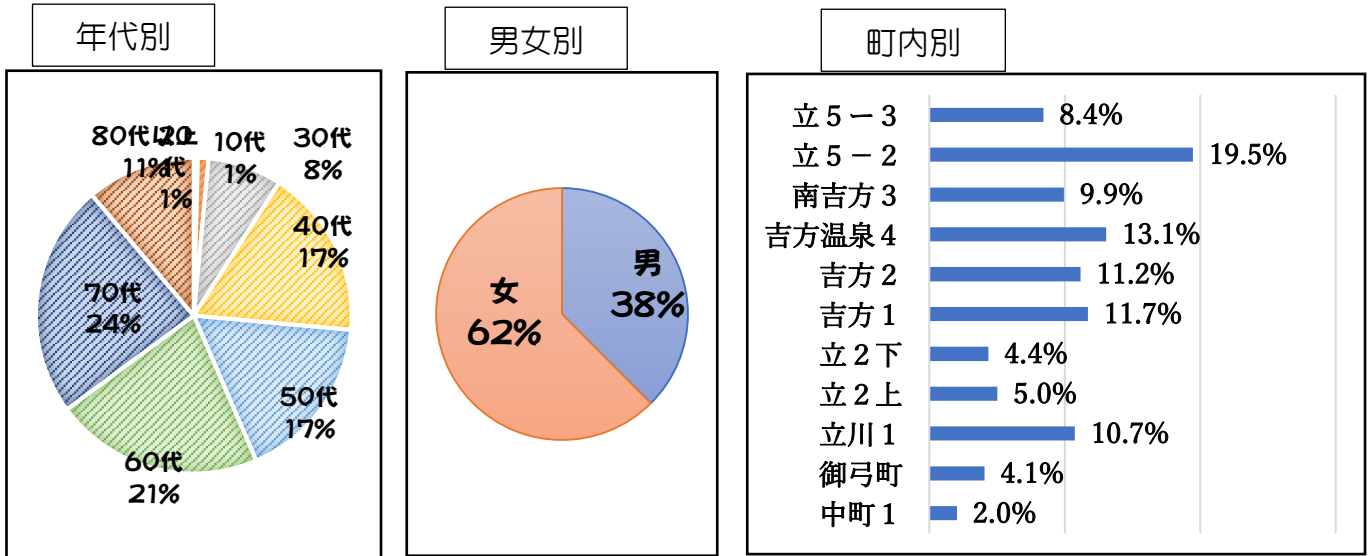


## R5.3.20 修立地区「住みよこのちのよいまちづくりアンケート」結果(分析用)

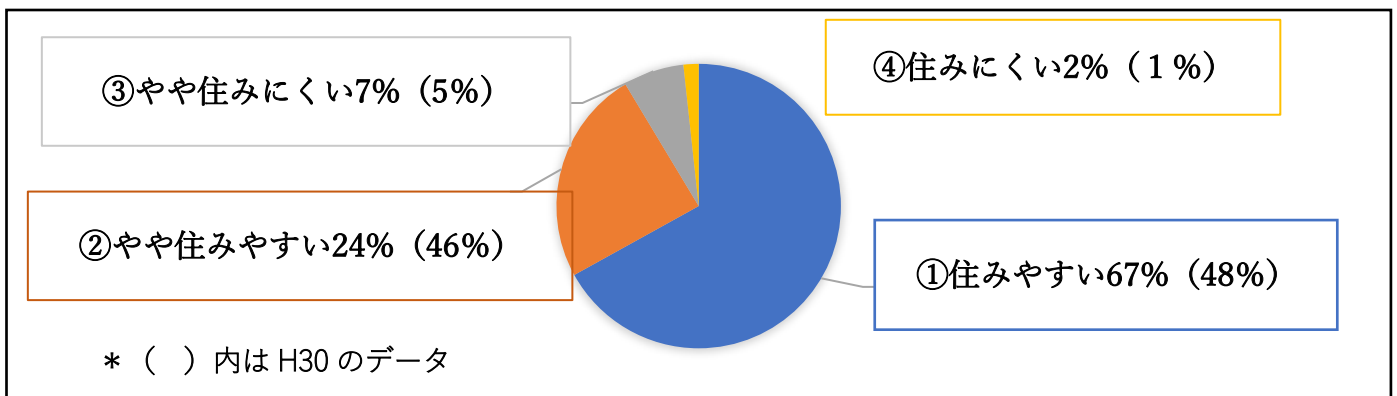
回収数 438 通(2月24日現在) / 1374 戸 回収率 31.9%  
 735 通(最終) / 1374 戸 回収率 53.5%

Q1 回答される方におたずねします。



Q2 修立地区は住みやすい地域だと思いますか。1つ選んで○をつけてください。

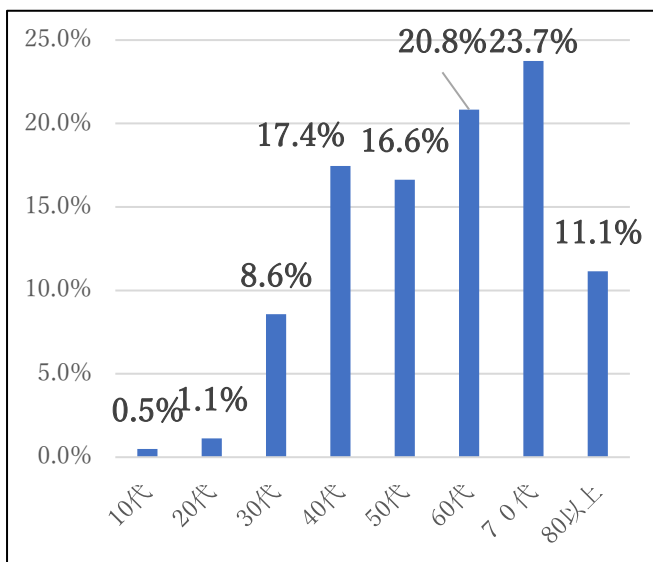
- ① 住みやすい ② やや住みやすい ③ やや住みにくい ④ 住みにくい



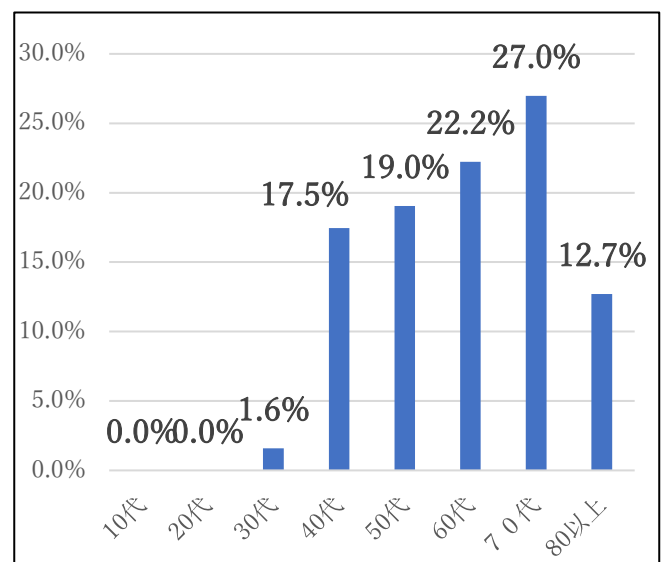
\* H24 賀露アンケートデータ

住みやすい (32%)、やや住みやすい (51%)、やや住みにくい (14%)、住みにくい (3%)

<住みやすい・やや住みやすい>

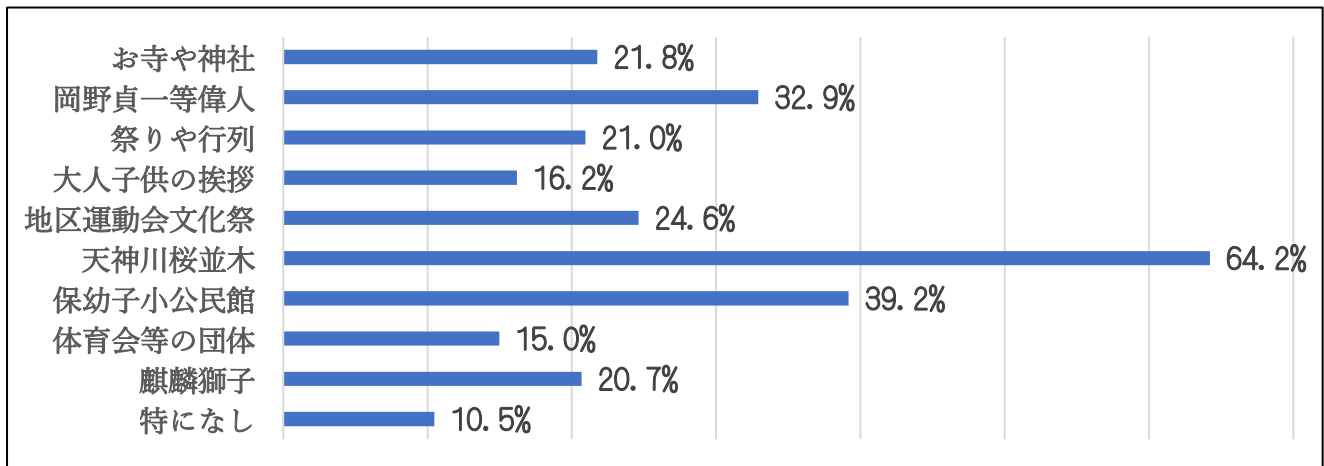


<住みにくい・やや住みにくい>



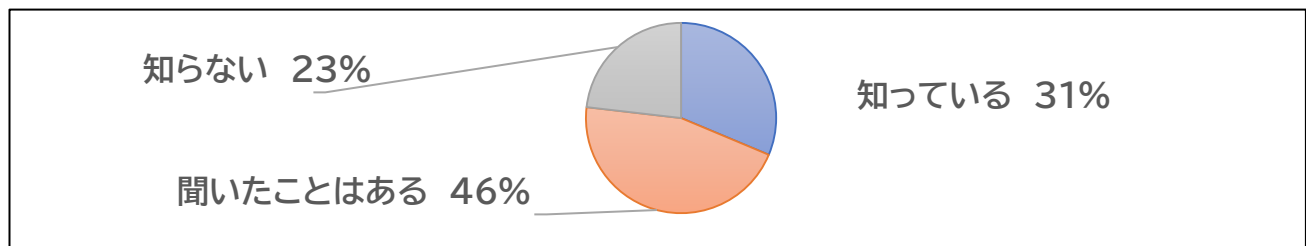
Q3 修立地区で誇れるものを全て選んで○をつけてください。

- 地区運動会や文化祭など地域全体の行事     天神川の桜並木  
 神社に関わる祭りや行列     大人も子供もよく挨拶をする  
 お寺や神社などの建造物     岡野貞一など多くの偉人  
 保育園や幼稚園・子ども学園・小学校、公民館等の教育施設  
 体育会や自治連等各種団体の活動     麒麟獅子舞     特になし



Q4 修立地区にまちづくり協議会ができて12年たちます。このまちづくり協議会がよりよいまちづくりに向けて様々な活動や行事をおこなっていることをご存知でしょうか。当てはまるものに○をつけてください。

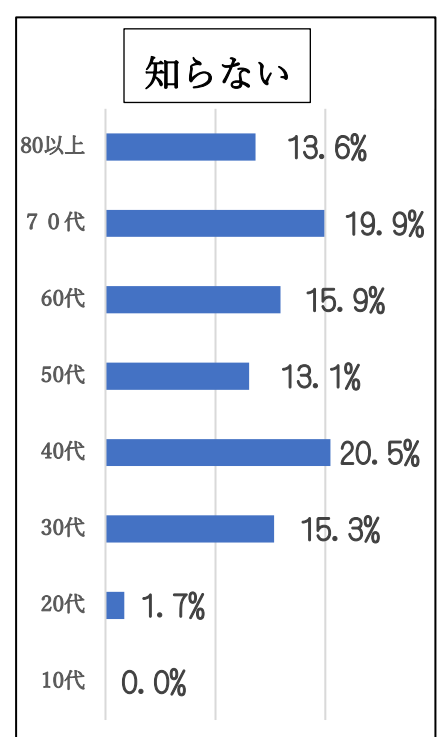
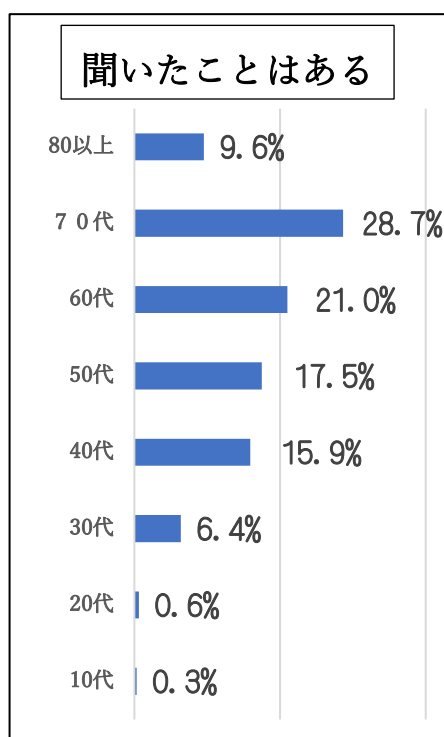
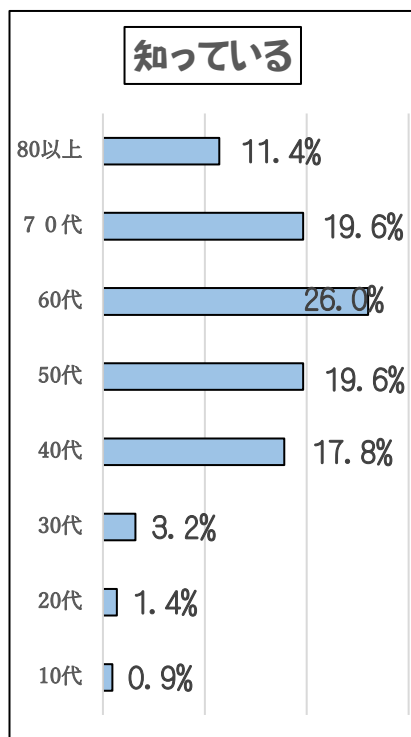
- 知っている     聞いたことはあるが詳しくは知らない。     知らない



\* 滋賀県草津市志津南まちづくり協議会「H30 住民アンケート結果報告書」

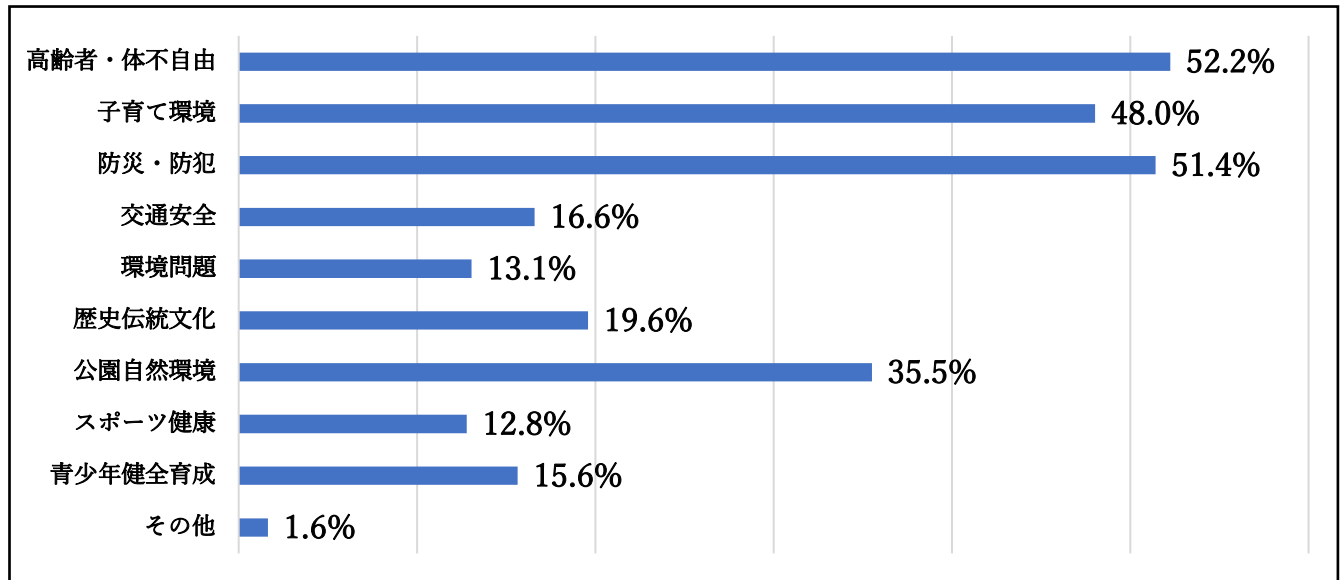
<まちづくり協議会の認知度>    知っていた (77%)    知らなかった (21%)

<回答別年代別データ>

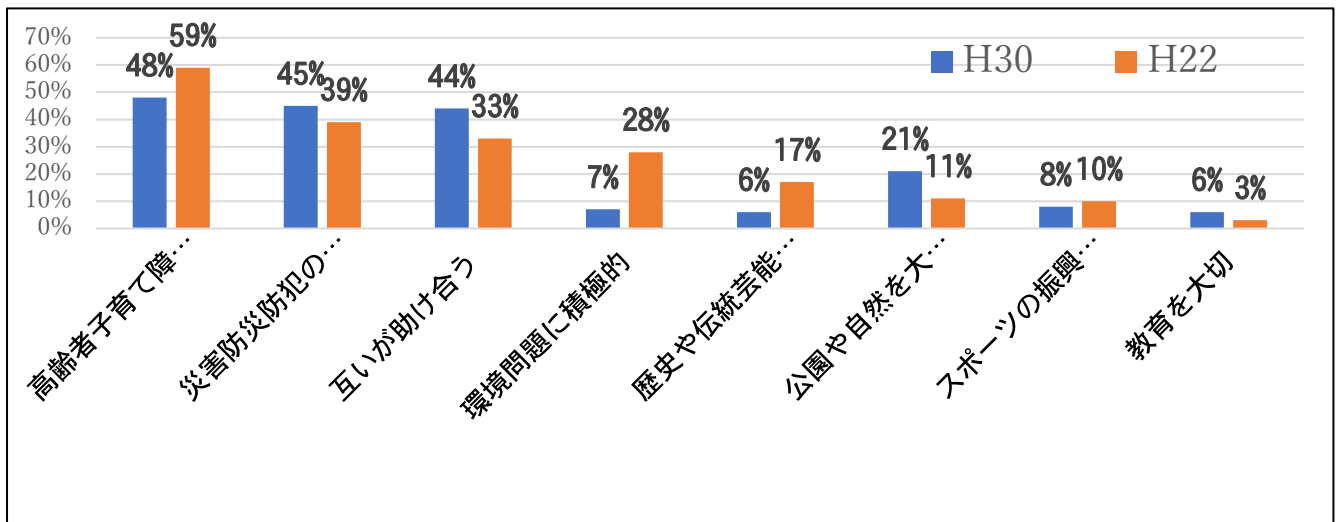


Q5 修立地区をどのような地域として発展させたら良いとお考えですか。そう思うものを **3つ** 選んで○をつけてください。

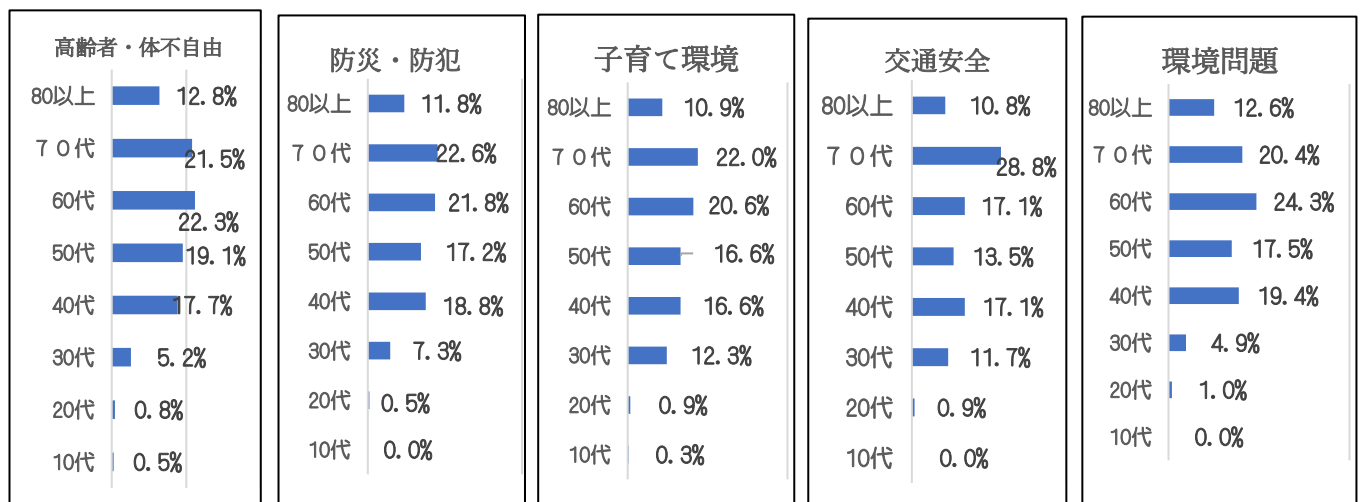
- ( ) 高齢者、体の不自由な方等への支援の充実 ( ) 子育て環境の充実  
 ( ) 防災・防犯体制の充実 ( ) 交通安全活動の充実 ( ) 環境問題、SDGs への取組の充実  
 ( ) 歴史や伝統文化を大切にする ( ) 公園や自然環境を大切にする  
 ( ) スポーツの振興と健康づくり ( ) 青少年の健全育成など社会教育の充実 ( ) その他

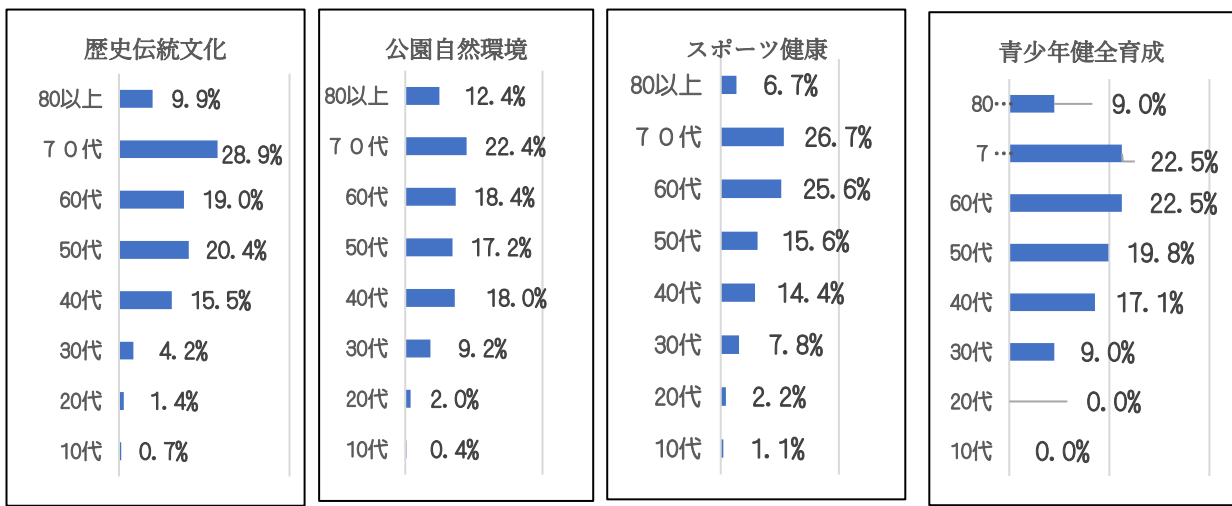


\* H30、H22 修立まちづくり協議会班長 100 人アンケート



<年代別データ>





Q6 以下の活動や行事に、これまで参加したことがありますか。また、今後参加したり、ボランティアとして運営に関わったりしたいと思いませんか。それぞれ当てはまる場所に○をつけてください（3カ所に○をつけてもよい）。

	参加したことがある	今後、参加してみたい	ボランティアで活動や運営に関わりたい
修立地区大運動会			
天神川あんどん桜まつり（制作・展示、フォト・俳句コンテスト等）			
天神川周辺の清掃活動			
修立地区文化祭			
修立イルミネーション（公民館前のイルミネーション）			
子供会横断的行事（地引網や星を観る会等）			
修立こどもエコクラブの活動			
花いっぱい運動（県道両側の植栽花壇づくり）			

