



令和
8年度

瑞穂地区大運動会

小学校運動会テーマ

～ かがやけ みずほ レッツゴー！ ～

5/24 (日) 8:30～12:30 予定

会場 瑞穂小学校グラウンド

(雨天の場合は5月31日(日)に延期。
31日が雨天の場合は、後日、小学校のみで行います。)

開会式

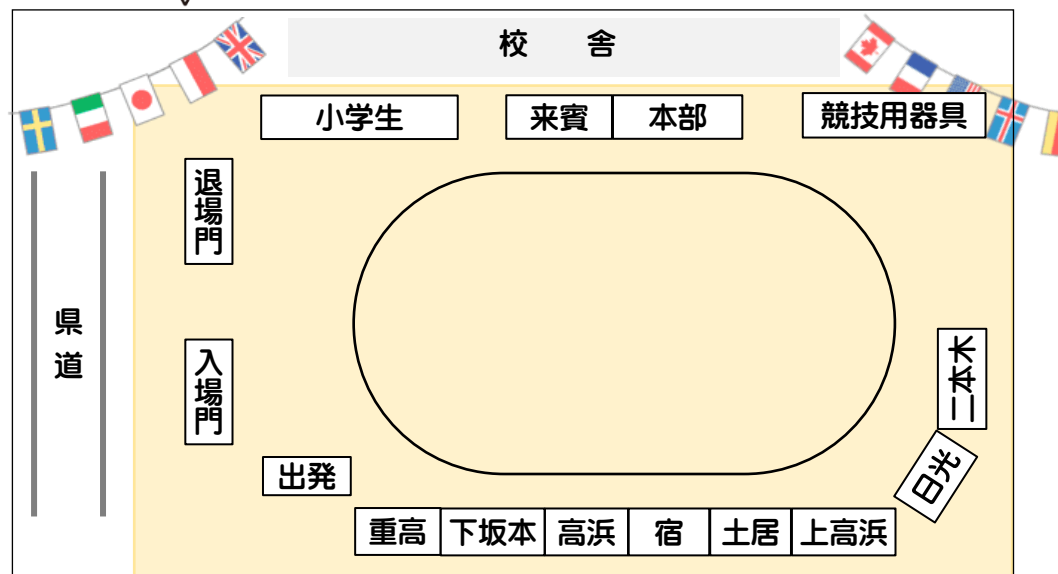
- | | |
|-----------|--------------|
| 1 入場行進 | 6 選手宣誓・テーマ発表 |
| 2 開会のことば | 7 審判長諸注意 |
| 3 国旗掲揚 | 8 準備体操 |
| 4 優勝杯返還 | 9 退場 |
| 5 大会長あいさつ | |

閉会式

- | | |
|------------|----------|
| 1 成績発表 | 4 国旗降納 |
| 2 表彰 | 5 閉会のことば |
| 3 小学校長あいさつ | |

※競技種目は、裏面をご覧ください。

会場案内



お願い

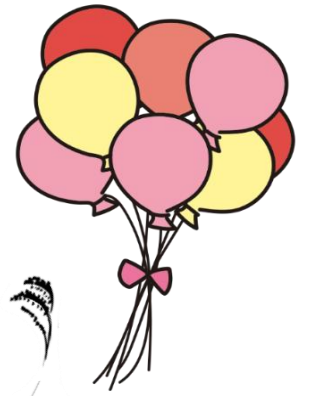
- 小学校の敷地内は**禁煙**です。
- **飲酒運転**はしない！させない！を心がけましょう。
- 自家用車は農道に一方通行・左側に駐車してください。
※県道への駐車は絶対にしないでください。
- お近くの方は、なるべくお車でのご来場はご遠慮ください。
- 水分補給はしっかりと摂りましょう。(熱中症対策)
- 12時30分にプログラム終了予定です。お弁当の準備は必要ありません。



令和8年度 瑞穂地区大運動会 プログラム

小学校運動会テーマ ～ かがやけ みずほ レッツゴー! ～

競技種目



番号	種目名	種別	対象学年・地域対象者
1	入場行進・開会式	—	全員
2	100m競走	個人	小学生全員
3	二人はなかよし(ボール運び)	地域団体	中・高・一般(1チーム最大8人)
4	PTA競技(大縄とび)	団体	PTA
5	お天気はきまぐれ!	個人	小学生下学年
6	ネコでお運び～集落対抗戦～	地域団体	集落対抗(男性3名、女性2名)※
7	応援合戦	団体	小学生
8	若者たちの早飲みレース	地域個人	中・高・一般
9	借りたら返そう! みずほっティ	個人	小学生上学年
10	はたとり	地域個人	小学生未満
11	親子対抗リレー	団体	6年生・PTA
12	○×クイズ「みずほさんぽ」	地域個人	全員
13	だるまさんはころぶじゃん!	団体	小学生下学年
14	落としちゃイヤヨ!	地域個人	女性(中・高・一般)
15	紅白 玉入れ合戦～お助け道具ありよ～	団体	小学生上学年
16	親子対抗つなひき	団体	小学生・PTA
17	花吹雪～集落対抗戦～	地域団体	集落対抗(1チーム15名)※
18	フレンドグループ対抗リレー	団体	小学生全員
19	閉会式	—	参加者全員

小学校の種目は得点種目で、

赤チーム レッド、イエロー

白チーム ブルー、グリーン

で、競います。

※集落対抗競技は得点種目ではなく、オープン参加となります。

たくさん参加して地区運動会を盛り上げていきましょう!

共催

瑞穂地区まちづくり協議会・瑞穂地区公民館・瑞穂小学校