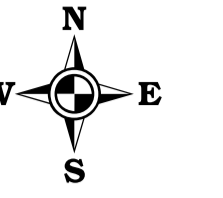
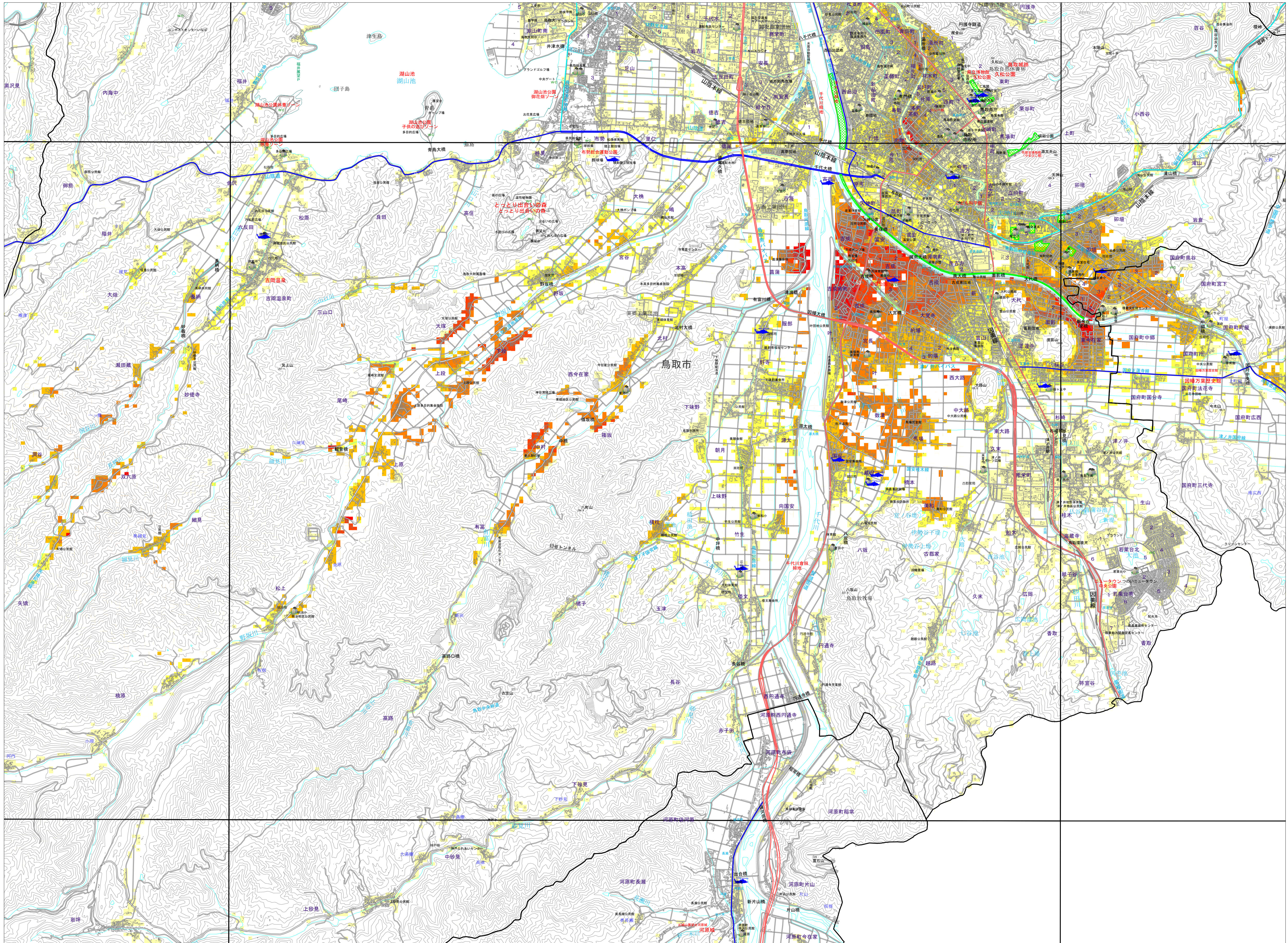


鳥取市 危険度マップ 7



縮尺 1 : 25,000

| | | | | | |
|---|---|----|----|---|--|
| 1 | 2 | 3 | 4 | | |
| 5 | 6 | 7 | 8 | 9 | |
| | | 10 | 11 | | |
| | | 12 | 13 | | |

凡例

【危険度（全壊率）】

- 10～20%
- 8～10%
- 6～8%
- 4～6%
- 2～4%
- 0.1～2%
- 全壊率 0.1%未満

【緊急輸送道路】

- 第1次緊急輸送道路
- 第2次緊急輸送道路
- 第3次緊急輸送道路

【広域避難所・拠点施設】

- 災害時拠点施設
- ヘリ着陸場
- 広域避難所

平成 20年 3月調整