

今後の自治会活動に生かすため、各町内会の活動実態と課題及び自治会への意見・要望についてアンケート調査を行い、その調査を基に 7 月 17 日～8 月 4 日にかけて全町区長の皆さんと意見交換を行いました。

自治会では初の取組となりますが、その結果を取りまとめましたので、町内会の皆様にお知らせいたします。今後の活動に生かしていただけると幸いです。

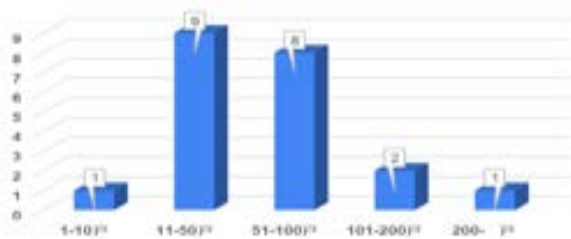
1

加入世帯数の動向

加入世帯数は減少傾向の町内会が多いものの、増加あるいは変動なしの町内会も存在。新築移転や転入時での声掛けで増加する一方、死亡や転居など止むを得ない事情での減少に加え高齢化や町内会役員への就任懸念からの脱退など、対応如何によっては減少防止が可能な状況も見受けられます。

マンション、アパート住民に対しては、アプローチが困難な状況が窺えます。

《各町内会の加入世帯数》



3

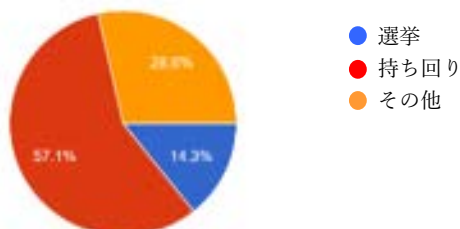
町内会役員について

役員の選出方法は、半数以上（12 町内会、以下、単に「区」と表現）が順番制での持ち回りで任期も 1 年が最も多く（16 区）なっています。

どの町内会も役員のなり手不足は深刻な問題であり、高齢化が顕著となっています。

1 年交代の任期では、引き継ぎが不十分で、毎年度ゼロからのスタートになるという課題が多くの町内会で指摘されています。

《役員の選出方法は？ 21 件の回答》



2

ごみ問題

多くの町内会でゴミステーションが設置されていますが、場所によっては地べた置きも存在します。地べた置きの場合はカラス被害等が報告されています。不法投棄や持ち出し曜日の不徹底、さらには分別ルール違反などほとんどの町内会で問題が発生しています。

町内会未加入者の利用については、利用厳禁、黙認、一定の費用徴収など対応がまちまちです。管理はほとんど当番制です。

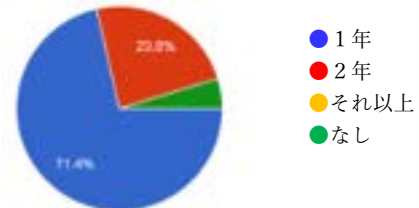
鳥取市自治連合会では、ゴミステーション等の利用可否は町内会加入理由の一番にあげうるほど大きな問題だと捉えています。これまでの実情を踏まえながら新たなルールの模索も必要と思われます。

本自治会としても他地区の状況を調査するなど、改善に向けた取組みも進めていきます。

一部の町内会では、任期を 2 年に延長する提案や、ベテラン役員と若手・新規加入者を組み合わせるなどの工夫がされています。年齢制限により高齢化する役員の負担を軽減する動きもあります。

また自治会の会議出席や行事参加による仕事との両立を負担と感じている町区長も存在します。

《役員の任期は？ 21 件の回答》



自治会としても、グループ活動の廃止や会議の削減などを試行し町区長の負担軽減を図っていますが、さらに構成団体の事業活動に対しても合理化を申し入れていきます。

町内会組織について

ほとんどの町内会に防災会や子供会があります
が、活動状況はさまざまです。老人会や婦人会、壮
年団などの組織は、存在しない所もあります。

一部の町内会では、青少年や中年会、仲良し会な
ど、年齢層や共通の趣味を持つ住民が集まる非公式
な組織が存在し、自主的に活動を行っています。
活動費は参加者自身の負担で行われていることが
多いようです。

防災について

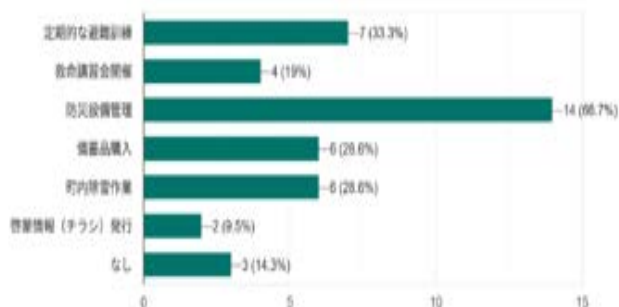
独自の防災会の存在は町内会によって異なり、
「別組織」(6区)、「ない」(4区)のほか、町内会
の組織で町区長が防災会長を兼務(11区)してい
ます。防災への取り組みとしては、防災設備管理
(14区)、定期的な避難訓練(7区)、備蓄品購入
(6区)、除雪作業(6区)などが行われています。
救急救命講習会(4区)や啓発情報発出(2区)を
行う町内会もあります。

防災訓練の実施状況は、「ときどき実施」(9区)
と「定期的に実施」(6区)が多いですが、「してい
ない」(5区)の回答もあります。

災害時の体制構築については、「出来ていない」
(15区)が大半を占めています。また防災設備・
備品の管理は「出来ていない」町内会が多く存在
します。

多くの町内会が防災の必要性を感じているもの
の、「組織までいらない」や「実現できない」と考
えている地区も存在します。

《防災への取り組みは？(複数可) 21件の回答》



行事とその運営について

多くの町内会で清掃活動(21区)、総会/報告会
(18区)、防災訓練(17区)が年間行事として実
施されています。納涼祭や新年会/忘年会(18区)
も多く行われています。

行事への参加状況は、「行事により大差あり」(13
区)が最も多く、他は「半分程度参加」(7区)と
なっています。

行事運営上の困りごととしては、参加者の減少
(高齢化、若者の不参加)、担当者の選任の難し
さ、役員の負担が大きい、物価高騰などが挙げら
れています。

行事に対する意見として、「このままでよい」
(10区)が最も多い一方で、「減らしたい」(3
区)や「参加率が悪いものは廃止」(2区)といっ
た意見も見られます。

《年間の主な行事は？(複数可) 21件の回答》



自治会としては、災害時の初期対応は町内会
の最も大きな役割の一つと考えています。町内会の
実情に応じた対応の検討を是非お願いします。自治
会も最大限支援します。

⇒ 次号へ続く