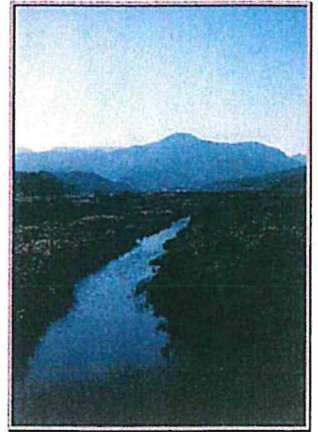




ようこそ鷲峰山へ 登山道案内マップ



ようこそ鳥取市鹿野町へお越しくささいました。

この山は標高921mで、西因幡県立自然公園内にあります。頂上からは日本海や湖山池、大山をながめることができ、天然の針葉樹やトチ、ブナなどの広葉樹が残っています。鷲が翼を広げたように見えることからこの名前がつけられ、中国地方最高峰「大山」と背比べをして、鷲峰山の方が背が高かったという伝説話があります。ぜひ、鷲峰山で爽快な汗をお流しくささい。



入り口前には運動広場(駐車可)があります。



ここで、曲がって(林道入口)約2km車でお上がりくささい。(途中別れ道がありますので、右側にお入りくささい。)



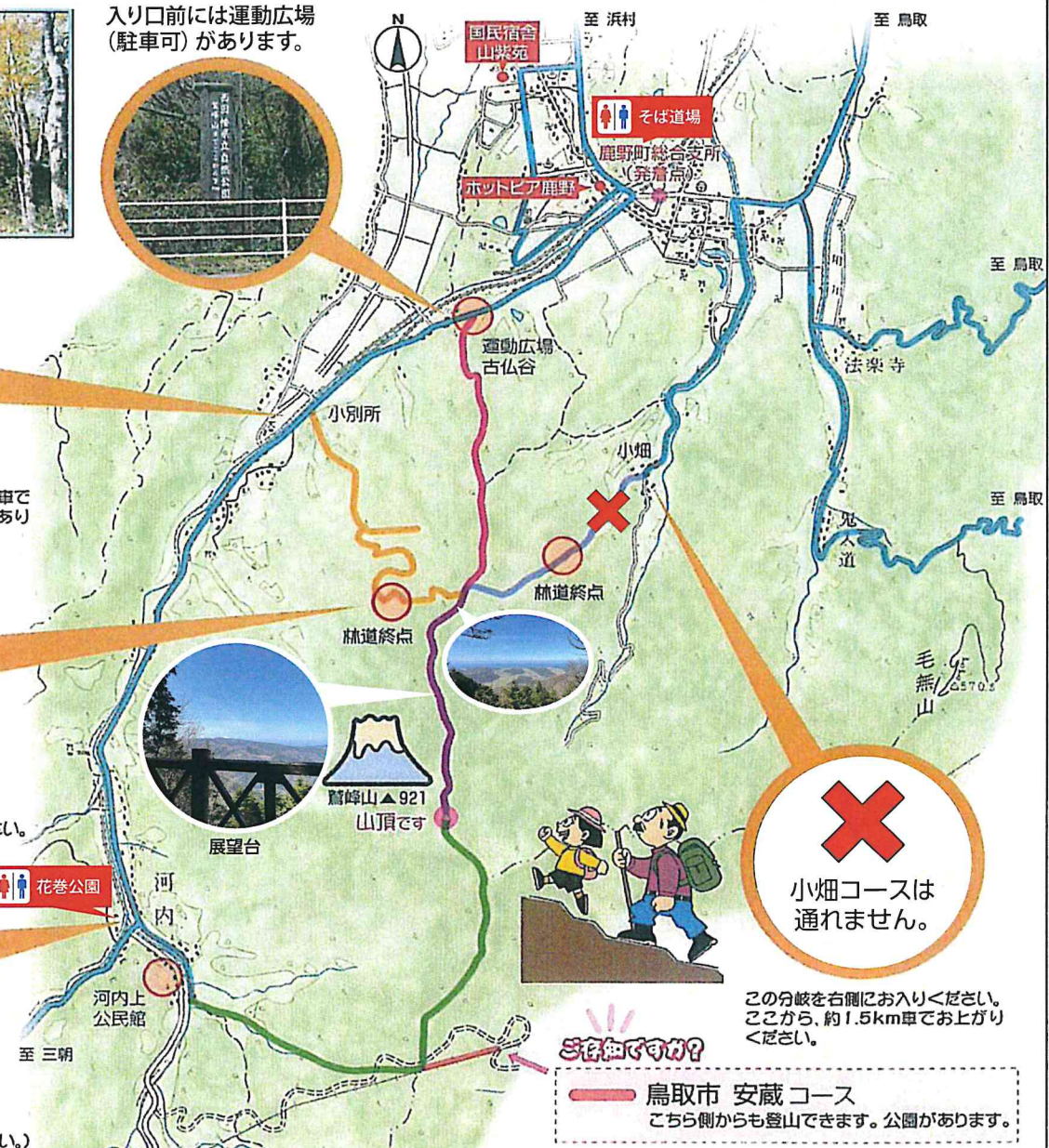
林道の終点です。ここからは必ず徒歩でお上がりくささい。



鷲峰山▲921 山頂です



そのまま直進してくささい。ここから約1km先が登山口です。(駐車は河内上公民館をご利用くささい。)



この分岐を右側にお入りくささい。ここから、約1.5km車でお上がりくささい。

鳥取市 安蔵コース
こちら側からも登山くささい。公園があります。

鷲峰山 登山道

○自動車駐車ポイント 県道・市道

- 古仏谷コース 支所⇒県道(1.6km)⇒トレッキング(約2時間30分)
- 小別所コース 支所⇒県道(3.0km)⇒林道(2.0km)⇒トレッキング(約1時間30分)
- 河内コース 支所⇒県道(7.5km)⇒市道(0.7km)⇒農道(1.0km)⇒トレッキング(約2時間)

※林道・農道は徐行運転でお願いします。ゴミのポイ捨てをおやめくささい。ゴミは持ち帰り、きれいな鷲峰山にしよう。