

い☆な☆ばコミスルーム

♪ 相談コーナー ♪

健康、子育て、介護のことなど何でもOKです。
もちろん、おしゃべりだけでも大歓迎！
お気軽においでください！

【日時】2月1日(木) 10:00~12:00

【場所】稲葉山小コミスク・ルーム
(小学校玄関入って右手の部屋)

【担当】鳥取東地域包括支援センター
鳥取東保健センター保健師
鳥取市社協

【問い合わせ先】稲葉山小学校(☎22-8511)

相談以外に市社協の方が、どなたでも参加できる
簡単な楽しいゲーム(マジックナイン等)を
用意して、お待ちしております。
お誘いあわせの上、ぜひぜひご参加ください！

(民児協) バンビの会

♪ 小学生・小学校保護者の皆様 ♪

みんなで一緒にフェルトを使って
「かわいいおひな様」を作ろう！
保護者の皆様も、お子様と一緒にお気軽にお越し
ください！

もちろん、子どもだけの参加もOKです！

【日時】2月25日(日) 10:00~12:00

【場所】稲葉山地区公民館 2階和室

【問い合わせ先】主任児童委員
森田靖彦(☎22-1885)
岡崎準子(☎29-7139)



なぞなぞコーナー

♪ 脳トレ！並べ替えクイズ ♪

文字を並べ替えてことわざを完成させよう

- ① どういたのぼく
- ② かににおうぼな
- ③ ちずらぶはあと
- ④ たたみにすてい
- ⑤ うまいうおがさ
- ⑥ すぶりとおとをと
- ⑦ うしのこといやんご



♪ 1号の答え ♪

- ① 宮城(竜宮城→竜を取ると『宮城』)
- ② 卓球(『たつ』が『9』匹で卓球)
- ③ 一流

2月の行事・学習予定表

日	曜	公民館・その他	公民館教室・サークル
1	木		囲碁、健康ダンス
2	金		論語・読書、カラオケ、健康体操、稲卓球
3	土		おなか・ゆがみ、社交ダンス
4	日		書道、稲卓球
5	月		稲扇
6	火		ハンドメイド、拳、稲卓球
7	水	特)つまずき対策	吟詠、スマホ、コース、拳
8	木		囲碁、健康ダンス
9	金		カラオケ、健康体操、稲卓球
10	土		おなか・ゆがみ、社交ダンス、空手教室
11	日	建国記念日	稲卓球
12	月	振替休日	
13	火		しゃんしゃん、民踊、拳、稲卓球
14	水		吟詠、パソコン、拳
15	木		囲碁、健康ダンス
16	金		論語、カラオケ、健康体操、稲卓球
17	土	自主防災)防災訓練	おなか・ゆがみ、社交ダンス
18	日		稲卓球
19	月		稲扇
20	火	社)食事サービス	ハンドメイド、拳、稲卓球
21	水		吟詠、パソコン、コース、拳
22	木		囲碁、健康ダンス
23	金	天皇誕生日	カラオケ、健康体操、稲卓球
24	土		おなか・ゆがみ、社交ダンス、空手教室
25	日	民)バンビの会	
26	月		稲扇
27	火		しゃんしゃん、民踊、拳、稲卓球
28	水		吟詠、パソコン、拳
29	木		囲碁

※予定は変更になる場合もあります

がんばれ受験生



いなば山

稲葉山地区公民館
鳥取市卯垣5-57
TEL 24-2542
FAX 24-2546
令和6年2月1日発行
第583号

【ホームページ】<http://chiiki.city.tottori.tottori.jp/inaba-1>
【Eメール】cc-inabayama@it.city.tottori.tottori.jp

新型コロナウイルス感染症について

新型コロナウイルス感染症やインフルエンザ等の感染症防止のため、引き続き、手指消毒、換気の徹底、場面に応じたマスク着用などを心がけ、特に高齢者と接する場合は、体調を整えるようにしましょう。重症化リスクの高い方は、近接した会話や混雑した場所を避けることが有効です。(鳥取県ホームページより引用)

「特色ある公民館活動事業」 おととと！転倒・つまずき対策講座

【日程】2月7日(水) 10:00~11:30頃
【場所】稲葉山地区公民館 2階和室 【参加費】無料

【内容】・家の中、外でのつまずきポイントと対策
・手軽にできるストレッチ体操など

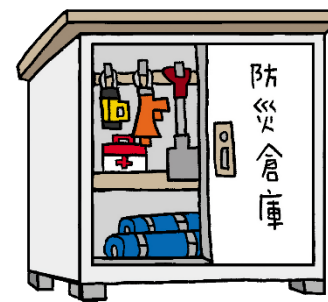
【講師】尾崎病院 理学療法士・大門さん、作業療法士・森次さん

【定員】20名 ※定員になり次第締め切ります

【申込み】稲葉山地区公民館(電話 24-2542)



「地区自主防災連絡協議会」 令和5年度稲葉山地区防災訓練



【日程】2月17日(土) 10:00~12:00 予定

【場所】稲葉山地区公民館駐車場 防災倉庫前

【服装】屋外での訓練のため、暖かい服装でお越しください

【内容】炊き出し訓練、地区防災倉庫の資機材の確認など

【申込み】2月13日(火)までに
稲葉山地区公民館(電話 24-2542)まで

★予告★予告★予告★予告★

3月の公民館事業予告

詳細は後日お知らせします

「特色ある公民館活動事業」楽しみながら家庭で考える防災対策

【日程】3月4日(月) 10:00~12:00 予定

【場所】稲葉山地区公民館 2階和室

「地域の仲間づくり事業」星空舞を使った生米パンづくり

【日程】3月9日(土) 9:30~12:00 予定

【場所】稲葉山地区公民館調理室

公民館印刷機・コピー機の利用について

先月に続いて
再度の
お願いです！

町内会の総会資料など、印刷が大量の場合は
なるべく事前に電話でご連絡ください。(電話 24-2542)

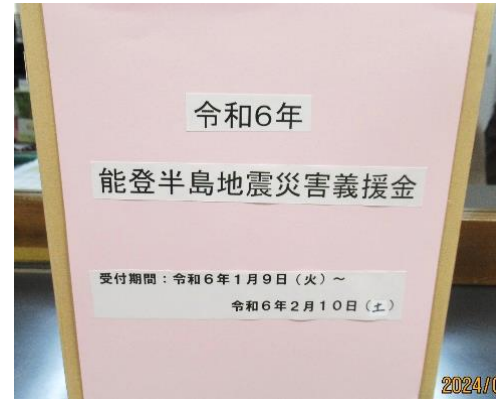
※時期によっては大変込み合います。事前連絡にご協力ください。

※枚数、状況によっては時間を置いて来ていただく場合、日程調整させていただく場合があります。

公民館に置いてあります

能登半島地震 義援金募金箱

令和6年1月1日に発生した能登半島地震について、稲葉山地区自治会・地区まちづくり協議会・公民館が協議し、公民館窓口に義援金募金箱を設置することとしました。受付期間は令和6年1月9日(火)～2月10日(土)(予定)です。集まった義援金の募金先等は追ってご報告いたします(石川県が県ホームページで公開している口座への直接募金を予定しています)。



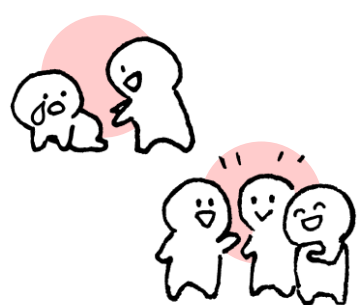
鳥取ユネスコ協会書きそんじハガキ収集箱

14枚のハガキでひとりが一ヶ月学校に通えます。書きそんじハガキ以外にも、余らせたハガキや、使っていない切手、商品券、プリペイドカードなども集めています。現在はアフガニスタン、ネパール、カンボジア、ミャンマーの4カ国で、人びとが明日を生きる力を育んでいます。 ※ミャンマーでは、現地の情勢により国内における活動が行えないため、国境地域におけるミャンマー避難民の支援など、可能な範囲の支援を行っています。



館長のなんだからかんだらコーナー117 ～人と会い、話す～

- 2024年の年明けは能登地震、羽田空港飛行機事故など悲しい出来事で気持ちは沈んだ。被災地では厳しい避難生活が続く復旧も大変だ。一方で大学箱根駅伝での青山学院大学の活躍、新記録での優勝は活気を与えてくれた。稲葉山地区も新年互礼会でお互いの健勝を祈念した。町内会でも総会が行われ新しい年度がスタート。皆さんのご家庭ではいかがでしたか？
- 今年の1月は大雪も無く有難いですが雨の日が多く気分は冴えない。でもスポーツ界では駅伝、ラグビー、サッカーなどの大会に続き大相撲初場所、全豪オープンテニスなど楽しませてくれます。特に多くの観戦、応援の歓声などコロナ前の姿に戻った様で元気を与えてくれます。外は寒いので家でテレビを観て過ごす時間が増え、身体が鈍ります。スマホ、インターネットの普及で外に出なくても家で何でも出来るようになりました。店に行かずに本、電気製品、食べ物も買ってしまう。音楽や映画もCD・DVDショップに行かなくてもネットでレンタル、無料で楽しめるのも多い。調べものも図書館に行かずともGoogleなどで事足りる。ゲームセンターに行かなくてもゲームは出来る。



ネット社会のサービスは素晴らしい反面、外に出て人と会話する機会が減るマイナス面も。コロナで人と繋がり会えない悲しみを経験した今、人と会い話すことの楽しさを再認識した人も多いでしょう。外に出て人と会い話をしましょう。地区公民館は「つどい・まなび・つながる」皆さんの身近な場所です。気軽に訪ね、上手に利用して楽しめる場として頂ければと思います。

開催終了した公民館事業

1/18 特色ある公民館活動事業 4月から義務化！ 相続登記を知る！

鳥取地方法務局の景山さんをお招きし、4月から義務化となる『相続登記』についてお話いただきました。実際にこれから相続登記を考えている方など13名にご参加いただきました。今回配布された、必要書類が記載された資料などを活用して少しずつ備えていきましょう。



『相続人』『被相続人』『法定相続分』『代襲相続』など専門用語が多いですが一つずつ確認していきましょう！

地区自治会 新年互礼会が開催されました



1月6日、各町内会長と地区各種団体長が集まり、稲葉山地区自治会の新年互礼会が開催されました。稲葉山地区内にある稲葉山小学校校長、東中学校校長、いなば幼稚園・保育園園長のお三方に来賓としてお越しいただきました。また、能登半島地震の被災者支援として公民館窓口に義援金募金箱を設置することを提案、承認いただきました。皆さまのご協力をよろしくお願い申し上げます。今年度も自治会活動に皆様のご理解、ご協力をよろしくお願い申し上げます。

公民館図書館 寄贈図書のお知らせ

- 『浜坂地区自治連合会発足五十周年記念誌 砂と水と緑のふるさと 浜坂と江津』
浜坂地区郷土誌編集委員会/浜坂地区自治連合会

